

Eigenverbrauch selbst erzeugten Stroms

Niels Schnoor

Referent Team Energie und Mobilität
Verbraucherzentrale Bundesverband e.V.

Leitfragen

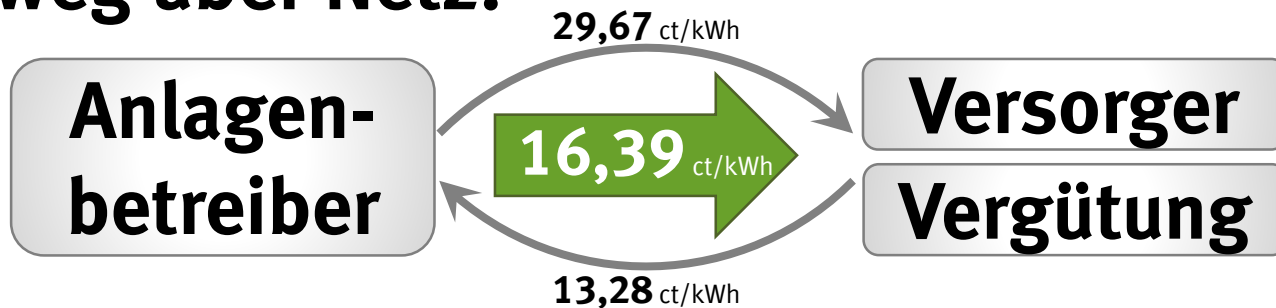
- I. Was ist Eigenverbrauch und warum lohnt er sich?**
- II. Inwiefern führt Eigenverbrauch zu einer Entsolidarisierung?**
- III. Welche Auswirkungen hat die geplante EEG-Reform?
Wo besteht tatsächlich regulatorischer Anpassungsbedarf?**

Warum lohnt sich Eigenverbrauch?

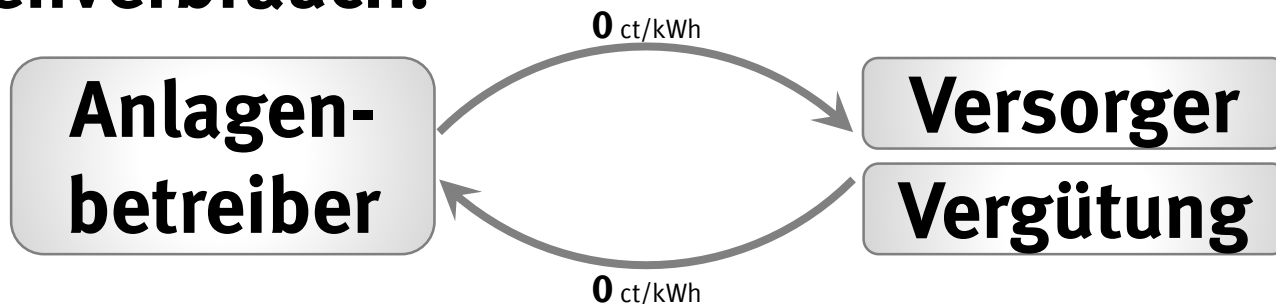
- ❖ **Wegfall von Preisbestandteilen** (Steuern, Abgaben, Umlagen, Entgelten)
- ❖ **Rückgang der Einspeisevergütung** bzw. Förderung
- ❖ **Sinkende Erzeugungskosten** (Preisverfall bei PV-Modulen, Batteriespeichern etc.)
- ❖ (teilweise) **höhere Zahlungsbereitschaft** für eigenerzeugten Strom

Wegfall von Steuern, Abgaben etc.

Umweg über Netz:

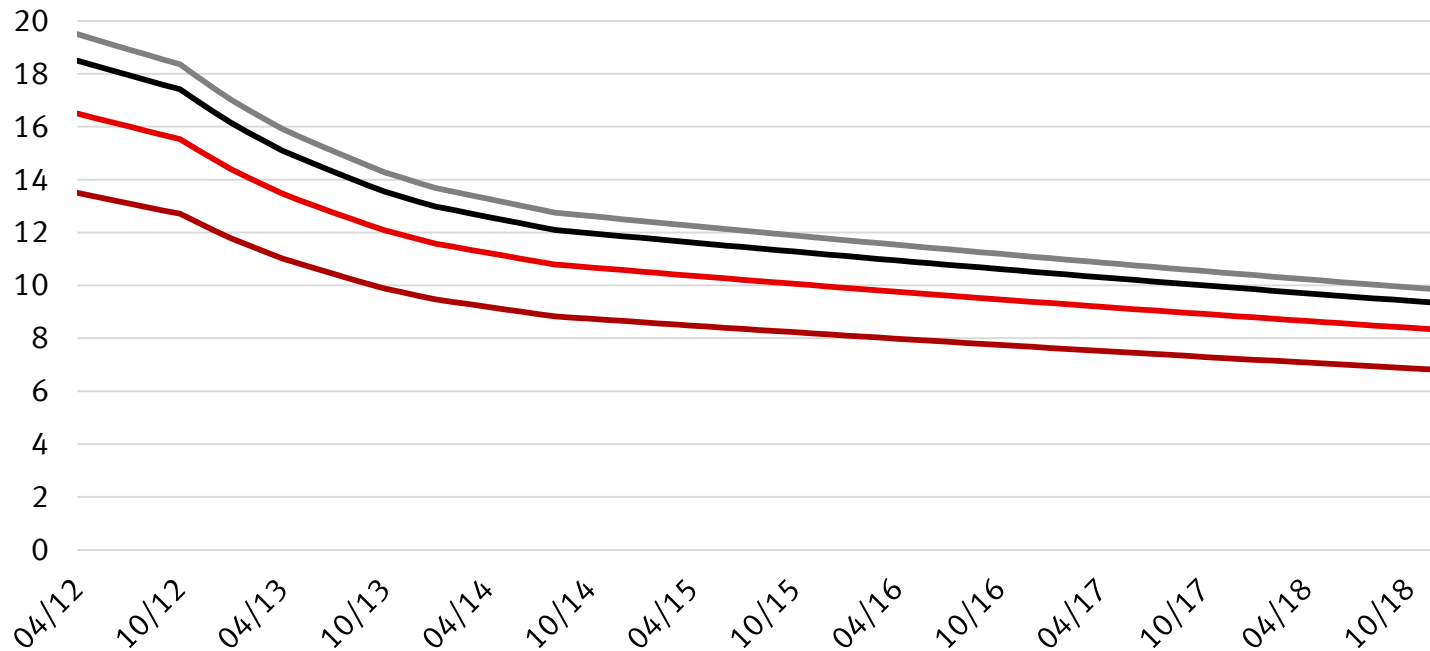


Eigenverbrauch:



Sinkende Einspeisevergütung

Voraussichtliche Entwicklung der PV-Einspeisevergütungen bis 2018



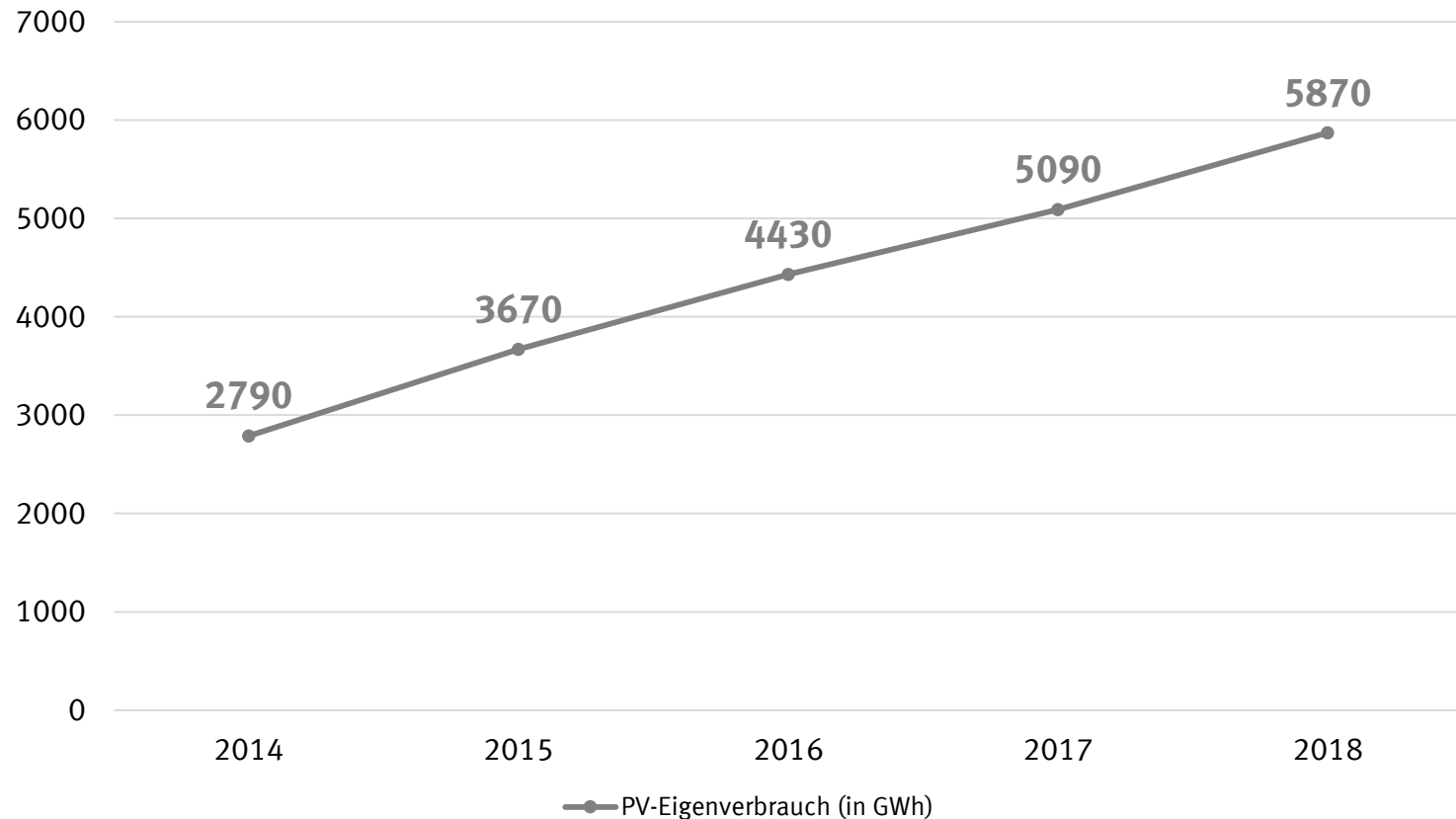
Einspeisevergütung pro Kilowattstunde für unterschiedliche Größenklassen (in Cent)

Prognose beruht auf monatlicher Degression von 0,5 Prozent

— < 10 kW — 10 - 40 kW — 40 - 1000 kW — > 1000 kW

Eigenverbrauch nimmt weiter zu

Prognose des PV-Eigenverbrauchs bis 2018



Eigenverbrauch = Entsolidarisierung?

- ❖ **Vorwurf:** Eigenverbrauch führt durch Befreiung von Steuern, Abgaben, Umlagen und Entgelten zu einer Entsolidarisierung
- ❖ **Aber:** Wo liegt tatsächlich eine „Befreiung“ vor? Inwiefern handelt es sich bei den o.g. Strompreisbestandteilen um „Solidarbeiträge“?

Wer „entsolidarisiert“ sich hier?

Müller



← **2.500 kWh/a**
aus dem Netz

→ **11.000 kWh/a**
ins Netz

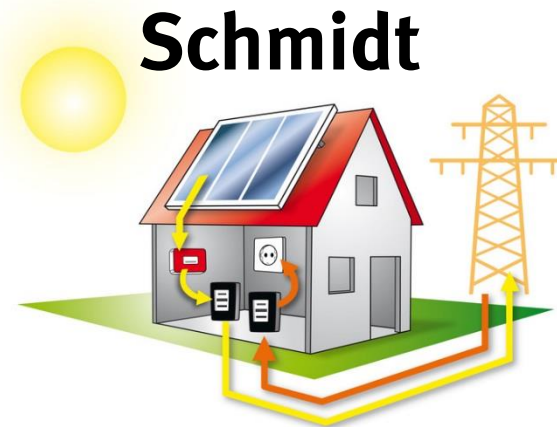
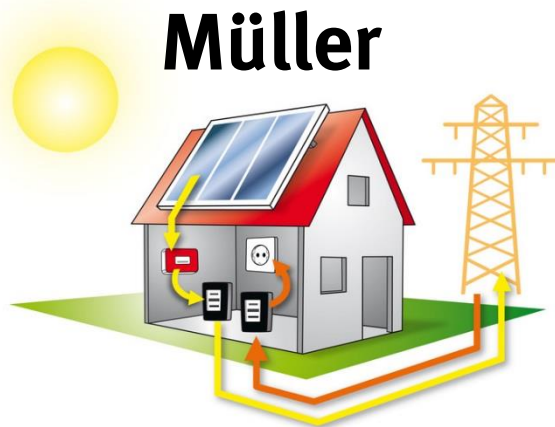
Schmidt



← **2.500 kWh/a**
aus dem Netz

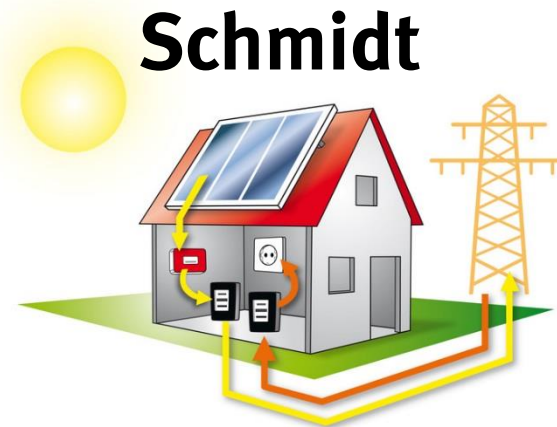
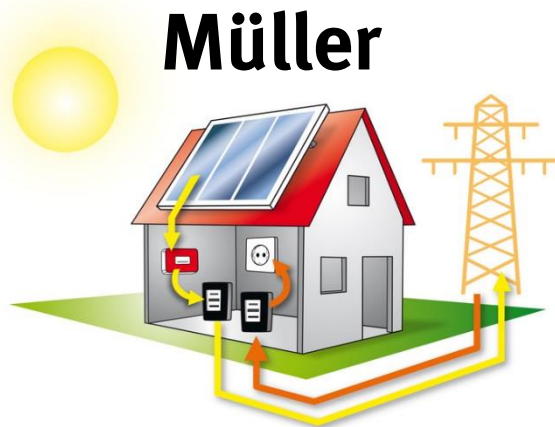
→ **11.000 kWh/a**
ins Netz

Wer „entsolidarisiert“ sich hier?



156 €/a	EEG-Umlage	156 €/a
170 €/a	Netzentgelte	170 €/a
51 €/a	Stromsteuer	51 €/a
1386 €/a	Einspeisevergütung	1386 €/a

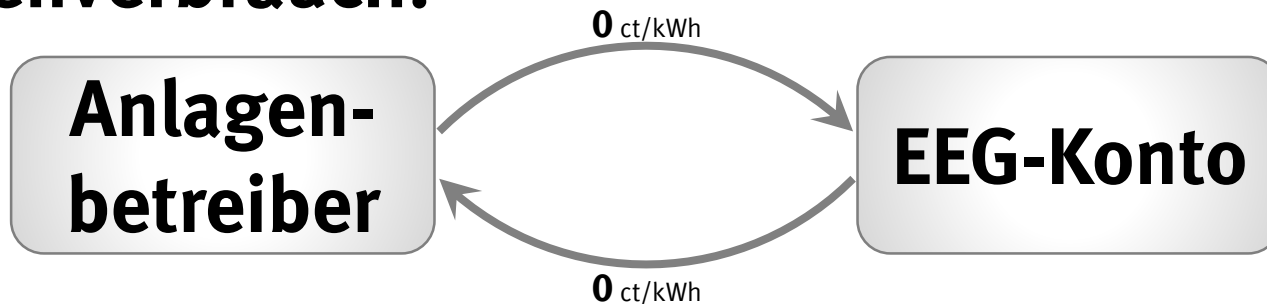
Wer „entsolidarisiert“ sich hier?



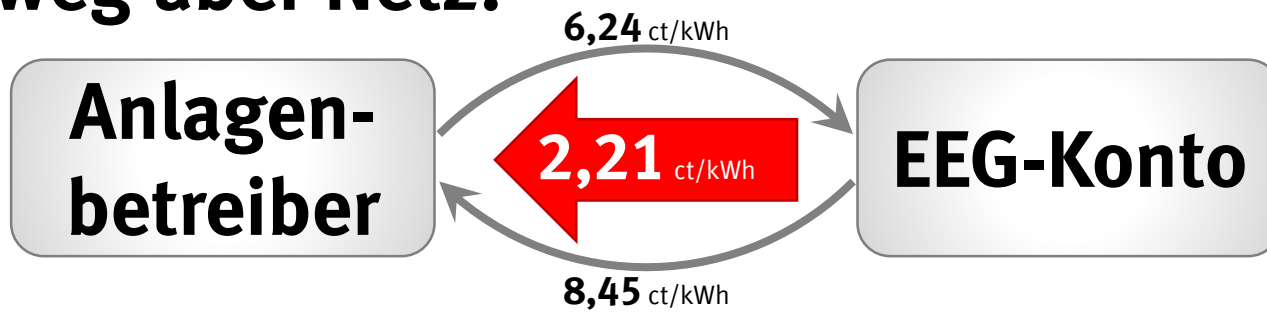
12,5 kW	Installierte Leistung	11 kW
12.500 kWh/a	Stromerzeugung	11.000 kWh/a
4.000 kWh/a	Stromverbrauch	2.500 kWh/a
1.500 kWh/a	Eigenverbrauch	0 kWh/a

Eigenverbrauch entlastet Umlage

Eigenverbrauch:



Umweg über Netz:

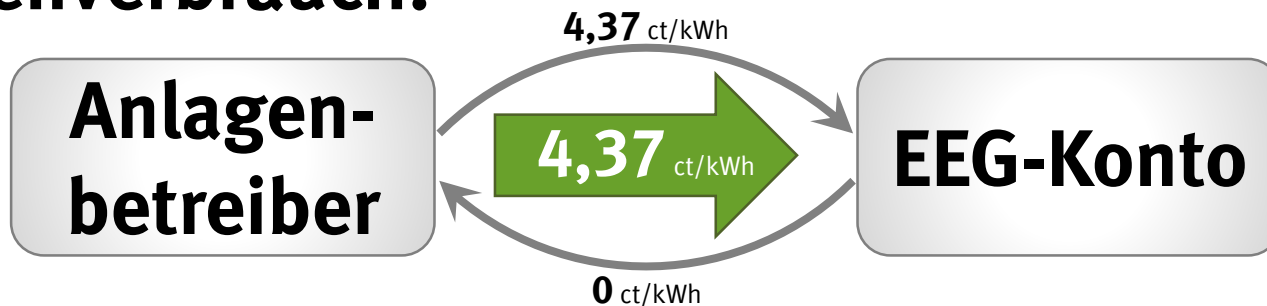


Entwurf EEG-Reform: Streichung des Eigenstromprivilegs

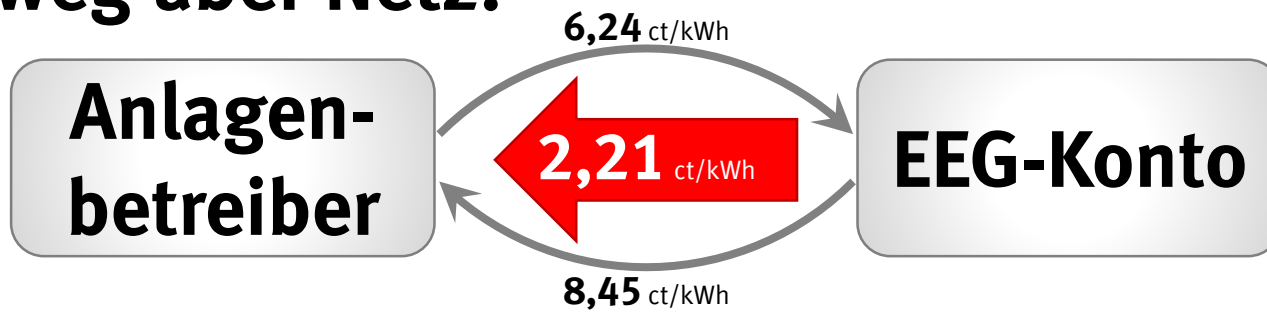
- ❖ Einbeziehung von **Neuanlagen ab 10 kW** in die EEG-Umlage
- ❖ **Verminderte Umlage:** 90 (?) Prozent (70 (?) Prozent bei EE- und KWK-Anlagen)
- ❖ **Ausnahmen:** Inselösungen, vollständige Eigenversorgung ohne Förderung, Kraftwerkseigenverbrauch

Zusatzbelastung für Eigenverbrauch

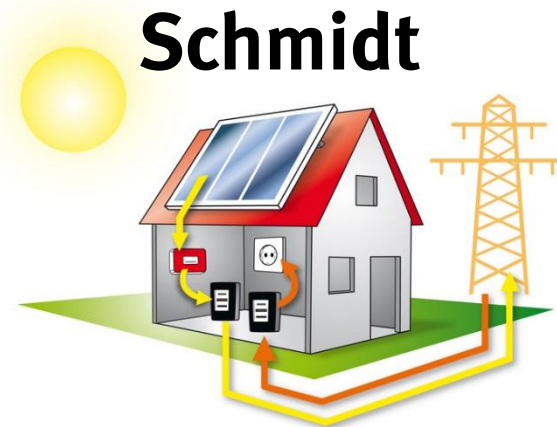
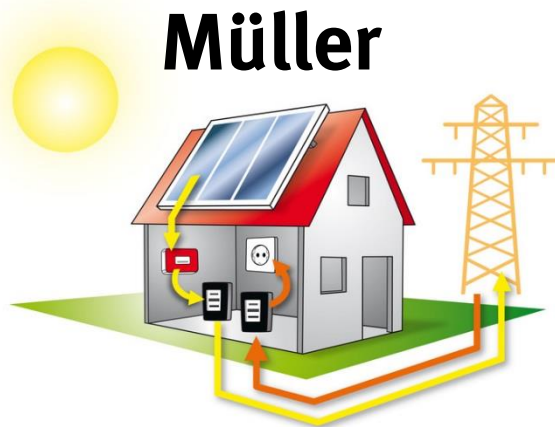
Eigenverbrauch:



Umweg über Netz:



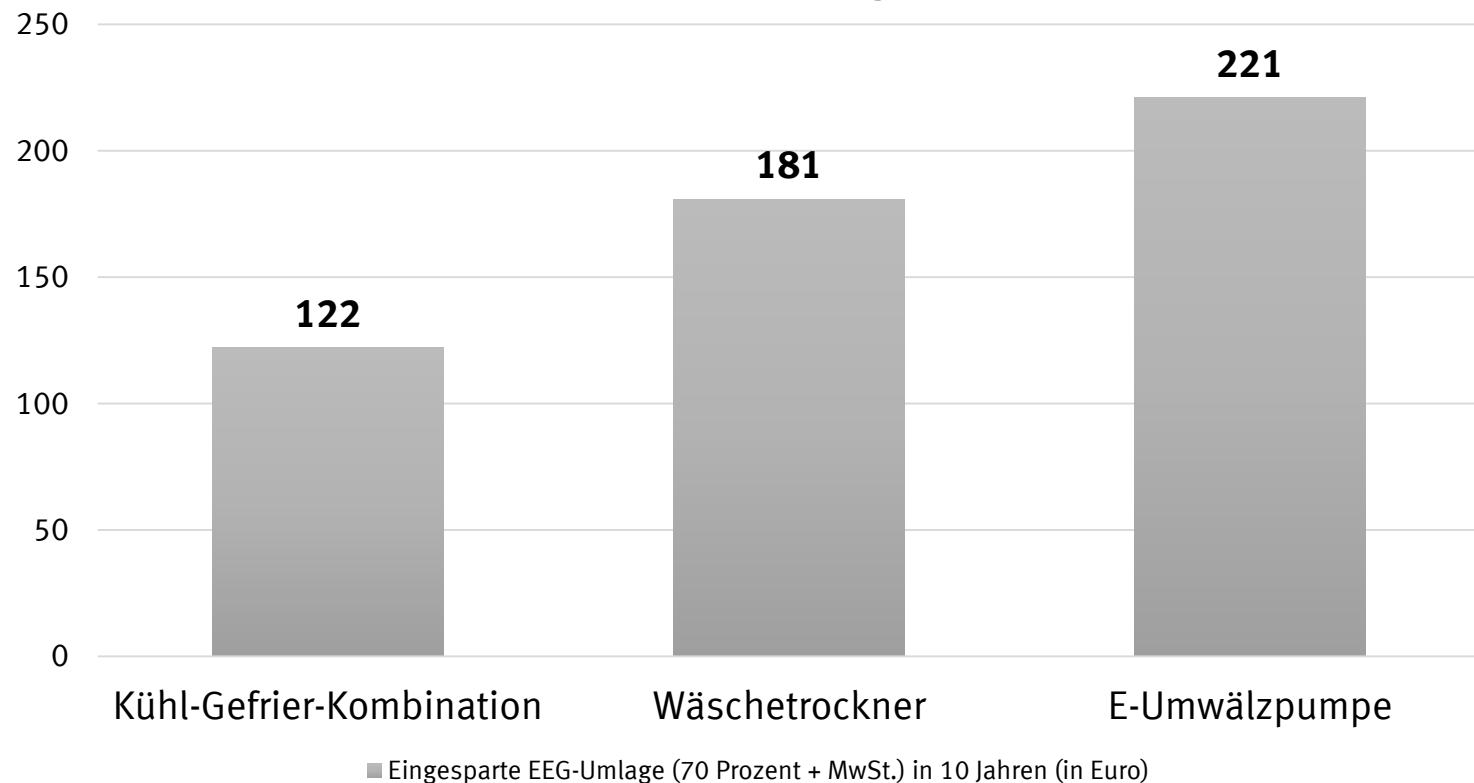
Eigenverbrauch soll „Soli“ zahlen



156 €/a	EEG-Umlage	156 €/a
170 €/a	Netzentgelte	170 €/a
51 €/a	Stromsteuer	51 €/a
1386 €/a	Einspeisevergütung	1386 €/a
78 €/a	Solidaritätsbeitrag	0 €/a

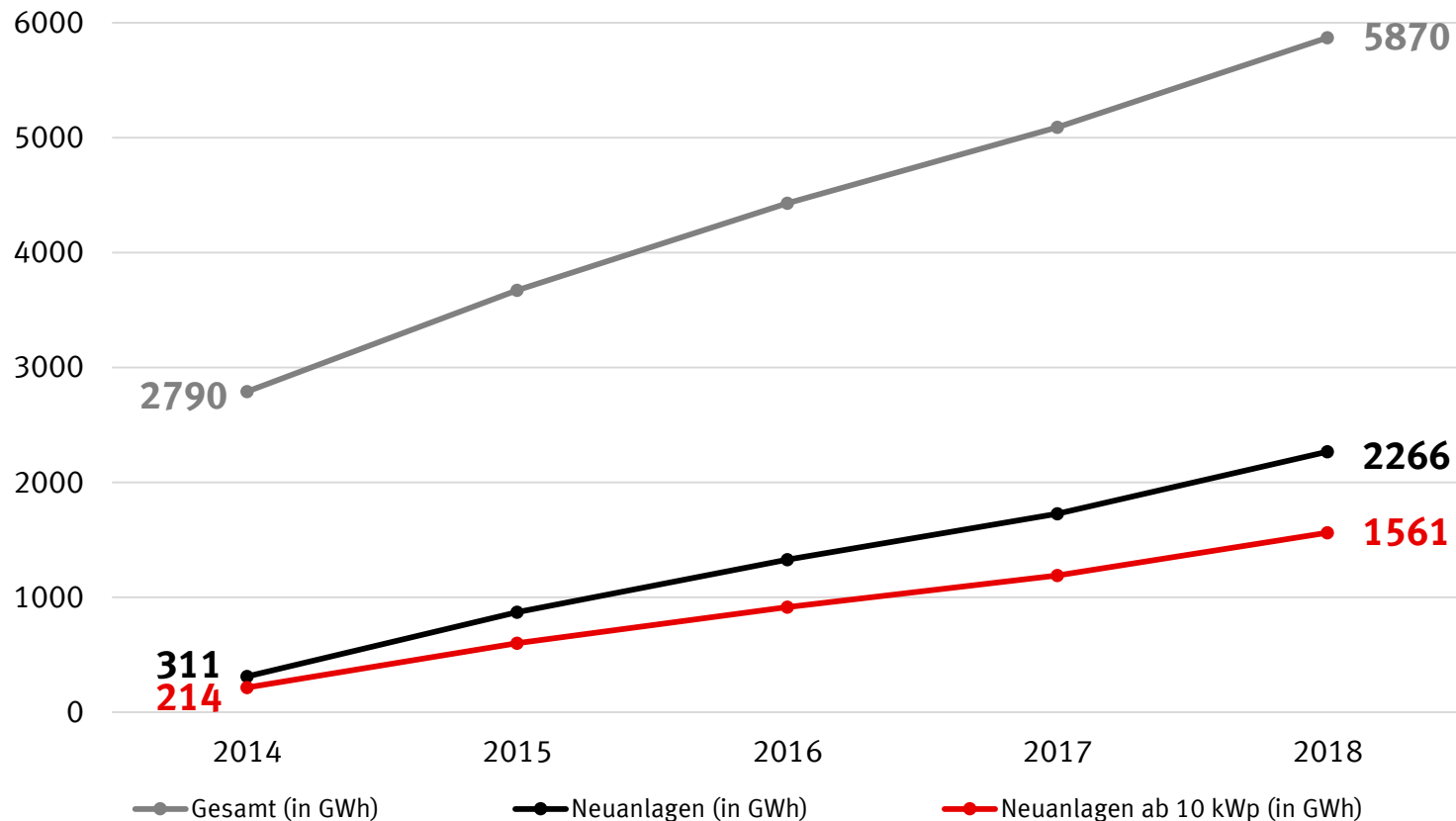
„Soli“ auf energieeffiziente Geräte?

Eingesparte EEG-Umlage durch Wechsel von Alt- zu Neugerät



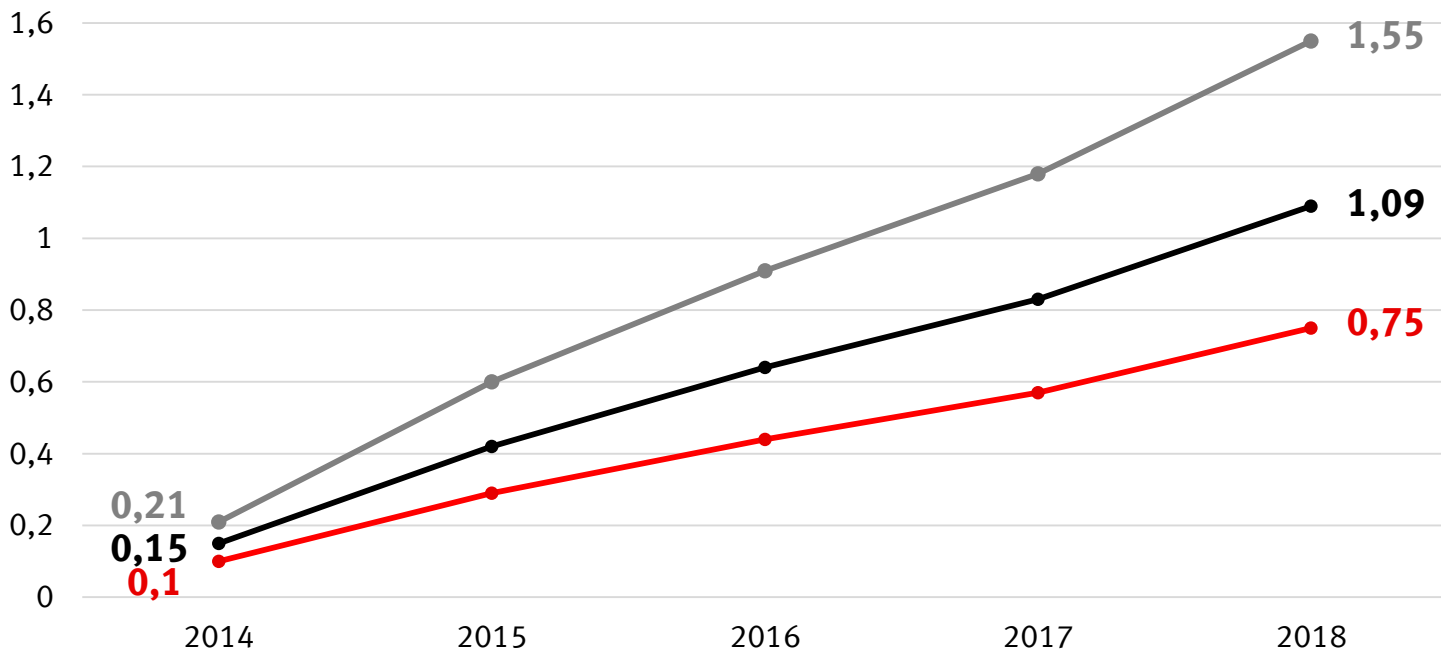
Eigenverbrauch aus Neuanlagen

Prognose des PV-Eigenverbrauchs bis 2018



Entlastung für Verbraucher minimal

Auswirkungen der PV-Eigenverbrauchsbelastung auf einen Durchschnittshaushalt



Jährliche Entlastung (inkl. MwSt.) eines Durchschnittshaushalts (3.500 kWh/a) bei Belastung des PV-Eigenverbrauchs (in Euro)

—●— 70 %-Umlage

—●— 70 %-Umlage ohne Bagatellgrenze

—●— 100 %-Umlage ohne Bagatellgrenze

Zwischenfazit

- ❖ Belastung des Eigenverbrauchs aus EE-Anlagen mit EEG-Umlage ist **nicht verursachungsgerecht** und **gefährdet dessen Wirtschaftlichkeit**
- ❖ **Kontrolle des Eigenverbrauchs** notwendig („Strompolizei“)
- ❖ Erhoffte **Entlastung** der Allgemeinheit **bleibt aus** (max. 75 Cent pro HH und Jahr)

Regulatorischer Anpassungsbedarf

- ❖ **Anspruch:** Aufrechterhaltung einer verursachungsgerechten Kostenverteilung
- ❖ **Netzentgelte:** Umstellung auf leistungsbezogene Tarife („Netz-Flatrate“)
- ❖ **Konzessionsabgabe:** Möglicherweise ebenfalls Umstellung auf leistungsbezogenes Entgelt bzw. Grundpreis

Vielen Dank für Ihre Aufmerksamkeit!

Niels Schnoor

Referent Team Energie und Mobilität
Verbraucherzentrale Bundesverband e.V.
E-Mail: Niels.Schnoor@vzbv.de